

MECANICIEN / MECANICIENNE sur Machines Tournantes

Description de l'offre :

Vous interviendrez sur des chantiers de montage ou de maintenance au sein des centrales nucléaires de la plateforme Caux-Manche : Flamanville, Paluel, Penly et Gravelines. Vous pourrez également intervenir pour l'ensemble des sites nucléaires nationaux ainsi qu'en industrie.

Vous devez IMPERATIVEMENT être titulaire des habilitations nucléaires : SCN1, RP1 et CSQ

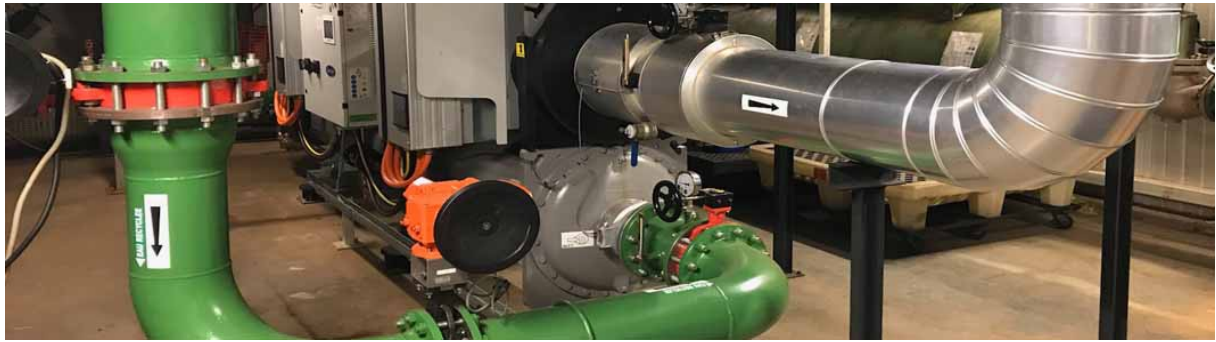
Compétences du poste :

- Intervenir en installation et maintenance sur des Machines Tournantes (Pompes, Turbines, compresseurs, moteurs, ventilateurs etc ... Ainsi que sur des ensembles d'assemblages mécaniques tels que des tambours filtrants ...)
- Démonter, contrôler, diagnostiquer, remplacer des pièces en fonction de leur usure
- Remonter les matériels et tester leur remise en service
- Préparer le travail, mettre en œuvre, contrôler puis traiter les dysfonctionnements éventuels
- Habilitation Complément Sureté Qualité (CSQ)
- Habilitation Socle Commun Nucléaire Niveau 1 (SCN1)
- Habilitation Radioprotection Niveau 1 (RP1)

Détail :

- Lieu de travail : Normandie / Hauts de France
- Type de contrat : Contrat à durée indéterminée
- Durée hebdomadaire de travail : 39h de base
- Salaire indicatif : A négocier selon profil et expérience
- Qualification : Ouvrier qualifié (P3, P4, OHQ)
- Conditions d'exercice : Horaires normaux + variables sur arrêts d'unités
- Déplacements : Fréquents National
- Expérience : Expérience exigée de 5 ans
- Permis : B – Véhicule léger exigé
- Effectif de l'entreprise : 50 – 99 salariés
- Convention Collective UIMM Rouen/Dieppe

MECANICIEN / MECANICIENNE sur Machines Tournantes



Fiche Métier :

Le mécanicien sur machines tournantes ou mécanicien de maintenance assure l'entretien des machines tournantes (pompes, turbines, compresseurs, moteurs, ventilateurs, alternateurs ...) lors des interventions de réparation réalisées sur le matériel ou dans le cadre de visites de maintenance.

Son activité consiste à démonter, contrôler, diagnostiquer, remplacer des pièces en fonction de leur usure, remonter les matériels et tester leur remise en service. Préparer le travail, mettre en œuvre, contrôler puis traiter les éventuels dysfonctionnements qu'il peut rencontrer, tel est l'ensemble de la mission d'un mécanicien de maintenance

Conditions d'exercice et aptitudes :

- Disponibilité
- Mobilité sur les différentes centrales nucléaires et sites industriels
- Respect des règles de sécurité et de sûreté
- Bonne condition physique

Qualités requises :

- Sens de l'organisation, de l'analyse et du relationnel
- Méthode et rigueur
- Esprit d'équipe
- Attitude interrogative
- Habilitations mécaniques et électriques
- Bonne condition physique
- Facilités dans l'utilisation des outils informatiques

L'autorisation des accès sur sites est conditionnée par le résultat d'une enquête en préfecture et par la validation de formations spécifiques à l'environnement de travail : sûreté et radioprotection, sécurité et prévention des risques professionnels, assurance qualité.